



Special Warning Bulletin for Landslide

Issued 23 June 2026, 13:00 BST

Situation Overview

Due to the trough persists from Gangetic West Bengal to Northwest Bay, fairly active monsoon over Bangladesh and weak to moderate elsewhere over North Bay, the districts of Cox's Bazar may experience heavy to very heavy rainfall from 23 May to 24 June 2026. According to the NWP model guidelines, the accumulated rainfall is expected to range from 150 to 200 mm over the district.

Significant observed rainfall (21 June 6 AM to 22 June 6 AM):

Cox's Bazar: 111 mm

Teknaf: 75 mm

Significant observed rainfall (22 June 6 AM to 23 June 6 AM):

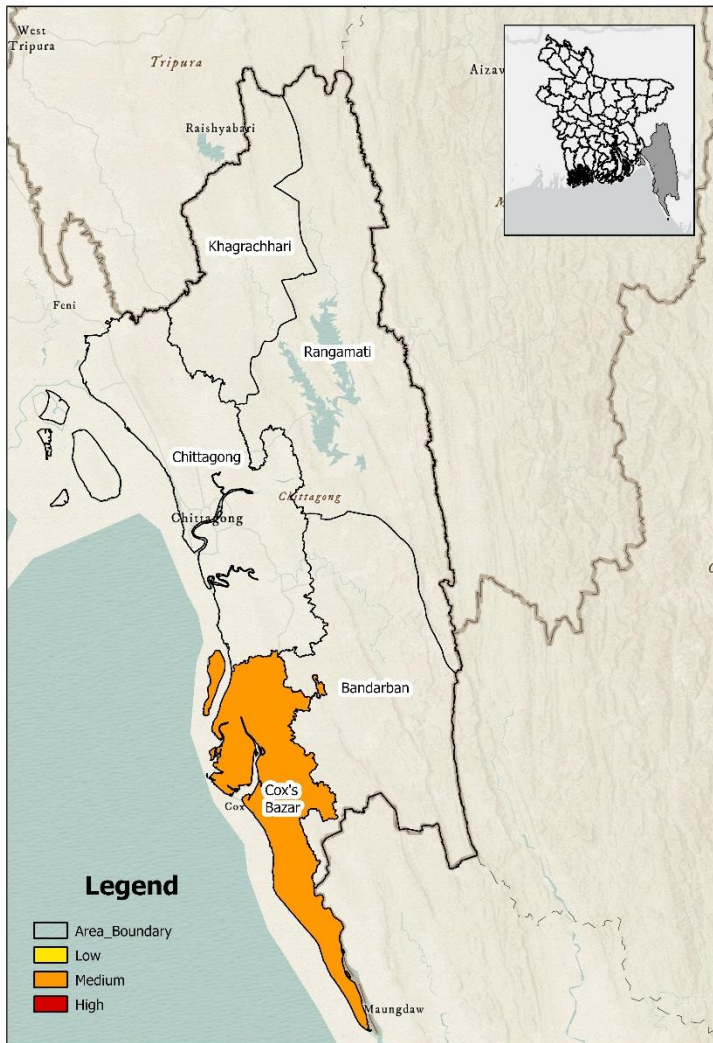
Cox's Bazar: 28 mm

Teknaf: 45 mm

Medium Landslide Risk Areas:

Risky areas in Cox's Bazar district (Teknaf and Ukhiya).

Potential Risk of Landslides (as of 23 June 2026 and valid for 23-24 June 2026)



Advisory Associated with Risk Levels

- Initiate the shelter preparation.
- Promptly broadcast alerts in vulnerable communities
- Evacuate elderly, children, disabled individuals, and pregnant women from hilly slopes or high-risk areas to neighboring safer places.
- Ensure you are in a safe location during the night.
- Prepare dry food, clean water, essential medicines, a flashlight, candles, matches, clothing, and secure important documents.
- Be ready for anticipatory action packages distribution to support early action.
- Maintain communication with family members, neighbors, volunteers, and the local disaster management committee.
- Keep your phone charged and a power bank ready for emergency use.
- Remove any objects (branches, garbage) that could obstruct drainage and keep the drains and water passages near your house clear.
- Follow the instructions of the local administration and disaster management committees. Monitor forecasts regularly.

This bulletin has been prepared as a guidance by the [Regional Integrated Multi-Hazard Early Warning System \(RIMES\)](#) in collaboration with [Bangladesh Meteorological Department](#), under the ECHO-funded project 'Scaling up Multi-Hazard Anticipatory Action in Hilly Regions of Bangladesh (SURAKKHA),' and GFFO-funded project 'Child Centered Anticipatory Action for Better Preparedness of Communities and Local Institutions in Northern and Coastal Areas of Bangladesh,' implemented by Save the Children Bangladesh, and 'Supporting End-to-End Landslide Early Warning and Anticipatory Action in Bangladesh (LEWS),' project implemented by Caritas Bangladesh.



নং ০২/২০২৬

ভূমিধ্বসের বিশেষ সতর্কবার্তা

ইস্যুর তারিখ ২৩ জুন ২০২৬, দুপুর ১ টা

গাঙ্গেয় পশ্চিমবঙ্গ থেকে উত্তরপশ্চিম বঙ্গোপসাগর পর্যন্ত বিস্তৃত লঘুচাপের বর্ধিতাংশ, বাংলাদেশের উপর মোটামুটি সক্রিয় এবং উত্তর বঙ্গোপসাগরের অন্যত্র দুর্বল থেকে মাঝারী অবস্থায় সক্রিয় মৌসুমী বায়ুর প্রভাবে ২৩ জুন থেকে ২৪ জুন ২০২৬ পর্যন্ত কক্সবাজার জেলায় ভারী থেকে অতি ভারী বৃষ্টিপাতের সম্ভাবনা রয়েছে। গাণিতিক মডেলের পূর্বাভাস অনুযায়ী, উপরোক্ত সময়ের মধ্যে উক্ত জেলায় মোট বৃষ্টিপাতের পরিমাণ প্রায় ১৫০ থেকে ২০০ মি.মি. পর্যন্ত হতে পারে।

উল্লেখযোগ্য বৃষ্টিপাতের পরিমাণ (২১ জুন সকাল ৬ টা থেকে ২২ জুন সকাল ৬ টা পর্যন্ত):

কক্সবাজার: ১১১ মিমি

টেকনাফ: ৭৫ মিমি

উল্লেখযোগ্য বৃষ্টিপাতের পরিমাণ (২২ জুন সকাল ৬ টা থেকে ২৩ জুন সকাল ৬ টা পর্যন্ত):

কক্সবাজার: ২৮ মিমি

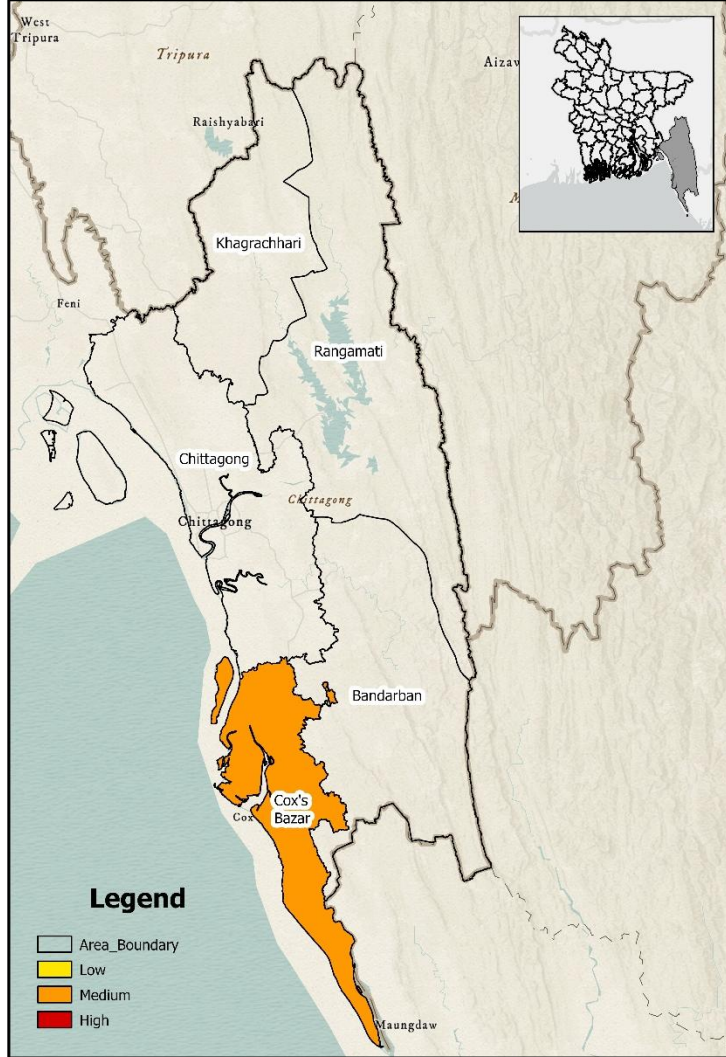
টেকনাফ: ৪৫ মিমি

ভূমিধ্বসের মাঝারী ঝুঁকিপূর্ণ এলাকা:

কক্সবাজার জেলার (টেকনাফ, উখিয়া) ঝুঁকিপূর্ণ এলাকাসমূহ।

(এই জায়গাটি ইচ্ছাকৃতভাবে ফাঁকা রাখা হয়েছে)

ভূমিধ্বসের সম্ভাব্য ঝুঁকি (২৩ জুন ২০২৬ অনুযায়ী ২৩-২৪ জুন ২০২৬ এর জন্য কার্যকর)



ঝুঁকির মাত্রা সাপেক্ষে পরামর্শ

- আশ্রয়কেন্দ্র প্রস্তুতের উদ্যোগ নিন।
- স্থানীয় জনগণের মাঝে দ্রুত সতর্কবার্তা প্রচার করুন।
- পাহাড়ি ঢাল বা অতিঝুঁকিপূর্ণ এলাকা থেকে বয়স্ক, শিশু, প্রতিবন্ধী ও গর্ভবতী নারীদের অগ্রাধিকার ভিত্তিতে নিকটস্থ নিরাপদ স্থানে সরিয়ে নিন।
- রাতে অবশ্যই নিরাপদ স্থানে অবস্থান করুন।
- শুকনো খাবার, বিশুদ্ধ পানি, প্রয়োজনীয় ওষুধপত্র, টর্চ লাইট, মোমবাতি, ম্যাচ, কাপড় প্রস্তুত রাখুন এবং মূল্যবান কাগজপত্র সুরক্ষিত রাখুন।
- পূর্বাভাস ভিত্তিক আগাম প্রস্তুতির জন্য প্যাকেজ বা সহায়তা বিতরণের জন্য প্রস্তুত থাকুন।
- পরিবারের সদস্য, প্রতিবেশী, ভলেন্টিয়ার ও স্থানীয় দুর্যোগ ব্যবস্থাপনা কমিটির সঙ্গে যোগাযোগ বজায় রাখুন।
- জরুরি প্রয়োজনে ব্যবহারের জন্য ফোন চার্জ দিন এবং পাওয়ার ব্যাংক প্রস্তুত রাখুন।
- পানি নিষ্কাশনে বাধা হতে পারে এমন বস্তু (ডালপালা, ময়লা-আবর্জনা) সরিয়ে ফেলুন এবং ঘরের কাছের নালা ও পানি নিষ্কাশনের পথ পরিষ্কার রাখুন।
- স্থানীয় প্রশাসন ও দুর্যোগ ব্যবস্থাপনা কমিটির নির্দেশনা মেনে চলুন। নিয়মিত পূর্বাভাস পর্যবেক্ষণ করুন।

This bulletin has been prepared as a guidance by the [Regional Integrated Multi-Hazard Early Warning System \(RIMES\)](#) in collaboration with [Bangladesh Meteorological Department](#), under the ECHO-funded project 'Scaling up Multi-Hazard Anticipatory Action in Hilly Regions of Bangladesh (SURAKKHA),' and GFFO-funded project 'Child Centered Anticipatory Action for Better Preparedness of Communities and Local Institutions in Northern and Coastal Areas of Bangladesh,' implemented by Save the Children Bangladesh, and 'Supporting End-to-End Landslide Early Warning and Anticipatory Action in Bangladesh (LEWS),' project implemented by Caritas Bangladesh.