



Special Warning Bulletin for Landslide

Issued 22 June 2026, 19:00 BST

Situation Overview

Due to the trough persists from Gangetic West Bengal to Northwest Bay, fairly active monsoon over Bangladesh and weak to moderate elsewhere over North Bay, the districts of Cox's Bazar may experience heavy to very heavy rainfall from 23 May to 24 June 2026. According to the NWP model guidelines, the accumulated rainfall is expected to range from 150 to 200 mm over the district.

Last 24 hours significant observed rainfall (up to 06 PM 22 June):

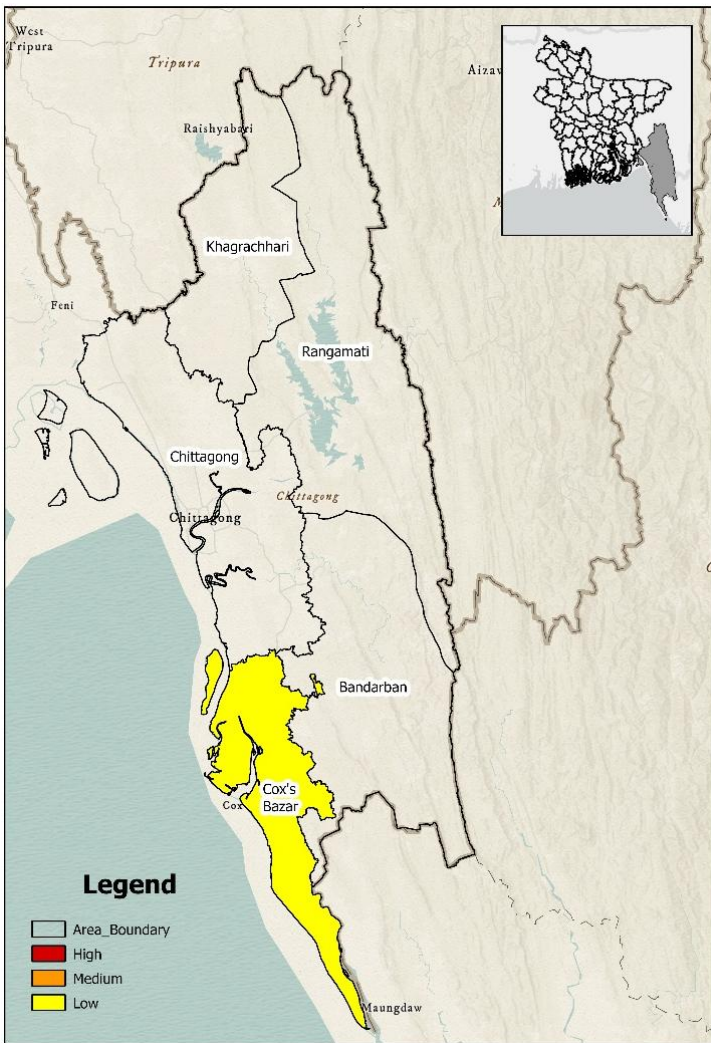
Cox's Bazar: 111 mm

Teknaf: 116 mm

Areas Under Watch:

Risky areas in Cox's Bazar district (Teknaf and Ukhiya).

Potential Risk of Landslides (as of 22 June 2026 and valid for 23-24 June 2026)



Advisory Associated with Risk Levels

- Monitor forecasts regularly.
- Follow the instructions of the local administration and disaster management committees.
- Be aware of the location of potential shelters in advance.
- Keep essential emergency items ready (dry food, clean water, essential medicine, flashlight, candles, matches, clothing, important documents).
- Make a plan to move quickly to a safe location.
- Maintain communication with family members, neighbors, volunteers, and the local disaster management committee and discuss preparedness.
- Keep your phone charged and a power bank ready for emergency use.
- Ensure you are in a safe location during the night.
- Pay special attention to the elderly, children, and people with disabilities.

This bulletin has been prepared as a guidance by the [Regional Integrated Multi-Hazard Early Warning System \(RIMES\)](#) in collaboration with [Bangladesh Meteorological Department](#), under the ECHO-funded project 'Scaling up Multi-Hazard Anticipatory Action in Hilly Regions of Bangladesh (SURAKKHA),' and GFFO-funded project 'Child Centered Anticipatory Action for Better Preparedness of Communities and Local Institutions in Northern and Coastal Areas of Bangladesh,' implemented by Save the Children Bangladesh, and 'Supporting End-to-End Landslide Early Warning and Anticipatory Action in Bangladesh (LEWS),' project implemented by Caritas Bangladesh.



নং ০১/২০২৬

ভূমিধ্বসের বিশেষ সতর্কবার্তা

ইস্যুর তারিখ ২২ জুন ২০২৬, সন্ধ্যা ৭ টা

গাঙ্গেয় পশ্চিমবঙ্গ থেকে উত্তরপশ্চিম বঙ্গোপসাগর পর্যন্ত বিস্তৃত লঘুচাপের বর্ধিতাংশ, বাংলাদেশের উপর মোটামুটি সক্রিয় এবং উত্তর বঙ্গোপসাগরের অন্যত্র দুর্বল থেকে মাঝারী অবস্থায় সক্রিয় মৌসুমী বায়ুর প্রভাবে ২৩ জুন থেকে ২৪ জুন ২০২৬ পর্যন্ত কক্সবাজার জেলায় ভারী থেকে অতি ভারী বৃষ্টিপাতের সম্ভাবনা রয়েছে। গাণিতিক মডেলের পূর্বাভাস অনুযায়ী, উপরোক্ত সময়ের মধ্যে উক্ত জেলায় মোট বৃষ্টিপাতের পরিমাণ প্রায় ১৫০ থেকে ২০০ মি.মি. পর্যন্ত হতে পারে।

গত ২৪ ঘন্টায় উল্লেখযোগ্য বৃষ্টিপাতের পরিমাণ (২২ জুন সন্ধ্যা ৬ টা পর্যন্ত):

কক্সবাজার: ১১১ মিমি

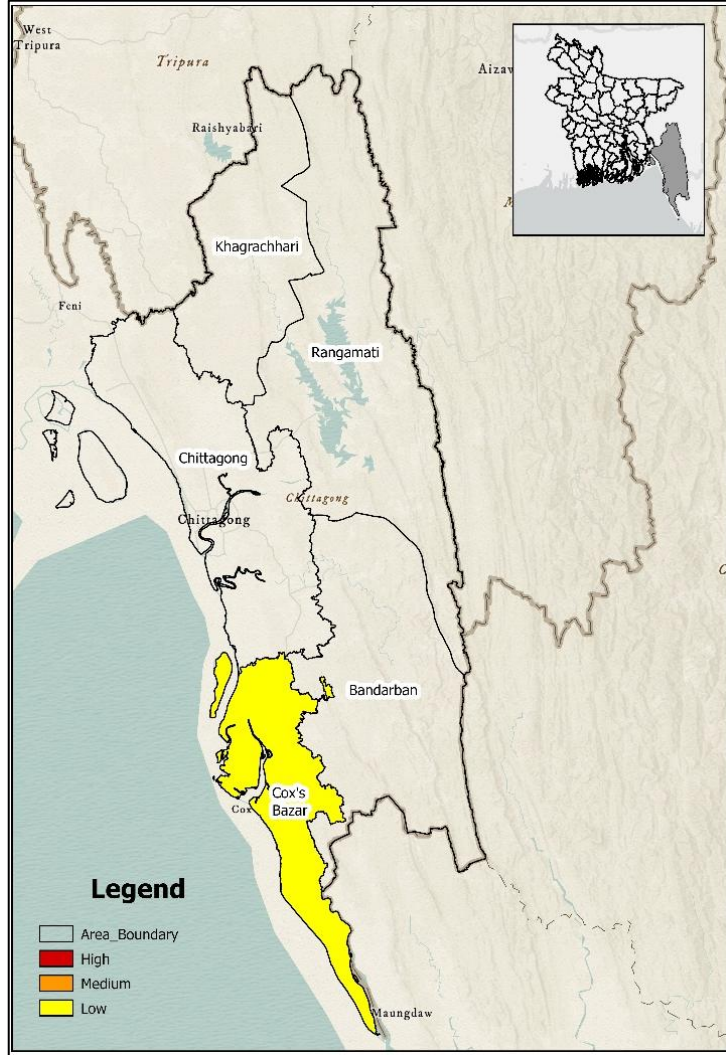
টেকনাফ: ১১৬ মিমি

পর্যবেক্ষণাধীন এলাকাসমূহ:

কক্সবাজার জেলার (টেকনাফ, উখিয়া) বুকিপূর্ণ এলাকাসমূহ।

(এই জায়গাটি ইচ্ছাকৃতভাবে ফাঁকা রাখা হয়েছে)

ভূমিধ্বসের সম্ভাব্য ঝুঁকি (২২ জুন ২০২৬ অনুযায়ী ২৩-২৪ জুন ২০২৬ এর জন্য কার্যকর)



ঝুঁকির মাত্রা সাপেক্ষে পরামর্শ

- নিয়মিত পূর্বাভাস পর্যবেক্ষণ করুন।
- স্থানীয় প্রশাসন ও দুর্যোগ ব্যবস্থাপনা কমিটির নির্দেশনা মেনে চলুন।
- সম্ভাব্য আশ্রয়কেন্দ্রের অবস্থান সম্পর্কে আগে থেকে অবগত থাকুন।
- জরুরি প্রয়োজনীয় সামগ্রী (শুকনো খাবার, বিশুদ্ধ পানি, প্রয়োজনীয় ওষুধপত্র, টর্চ লাইট, মোমবাতি, ম্যাচ, কাপড়, জরুরি নথি) প্রস্তুত রাখুন।
- নিরাপদ স্থানে দ্রুত যাওয়ার পরিকল্পনা করে রাখুন।
- পরিবারের সদস্য, প্রতিবেশী, ভলেন্টিয়ার ও স্থানীয় দুর্যোগ ব্যবস্থাপনা কমিটির সঙ্গে নিয়মিত যোগাযোগ বজায় রাখুন।
- মোবাইল ফোনের চার্জ ও জরুরি যোগাযোগের ব্যবস্থা নিশ্চিত করুন।
- রাতে অবশ্যই নিরাপদ স্থানে অবস্থান করুন।
- বয়স্ক, শিশু, প্রতিবন্ধী ও গর্ভবতী নারীদের প্রতি বিশেষ খেয়াল রাখুন।

This bulletin has been prepared as a guidance by the [Regional Integrated Multi-Hazard Early Warning System \(RIMES\)](#) in collaboration with [Bangladesh Meteorological Department](#), under the ECHO-funded project 'Scaling up Multi-Hazard Anticipatory Action in Hilly Regions of Bangladesh (SURAKKHA),' and GFFO-funded project 'Child Centered Anticipatory Action for Better Preparedness of Communities and Local Institutions in Northern and Coastal Areas of Bangladesh,' implemented by Save the Children Bangladesh, and 'Supporting End-to-End Landslide Early Warning and Anticipatory Action in Bangladesh (LEWS),' project implemented by Caritas Bangladesh.